

format

ул. Грисенко, 23а
Ростов-на-Дону

www.rpk-f.ru

rpkformat@yandex.ru

+7 (863) 275-41-31

+7 (863) 309-15-39



PDF



TIFF

Мы принимаем черно-белые PDF или TIFF файлы с разрешением 300 dpi. Для каждого цвета должен быть отдельный файл с указанием цвета в названии.

Дополнительно присылайте легкий файл с финальным изображением со всеми цветами для проверки.

Вы также можете прислать package из Adobe InDesign.

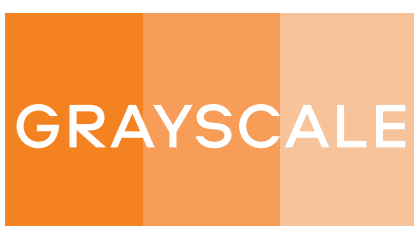


300 DPI

Обычное разрешение 300 dpi. Если в макете много тонких линий, используйте 600 dpi.



Линии не тоньше 0,25 pt



GRAYSCALE

Только черно-белый файлы

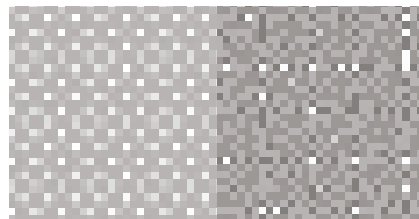
Rr

Все шрифты должны быть векторными, иначе они будут растриваться.

Минимальный кегль: 6 pt

Шрифт мельче 12 pt должен быть цвета Registration black (100, 100, 100, 100).

Шрифт крупнее 12 pt должен быть цвета Black (0, 0, 0, 100).



Ризограф растрирует изображения. Если вы хотите сделать специальный растр — используйте HALFTONE или DIFFUSION DITHER

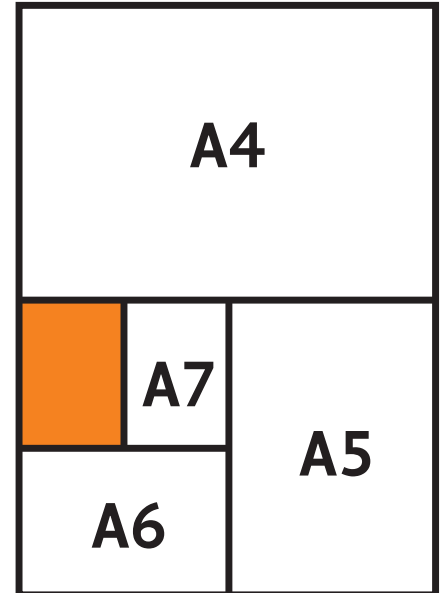
Рекомендуемая линиатура:
43 LPI крупные заливки
71 LPI стандартное значение
106 LPI фотографии и мелкий шрифт



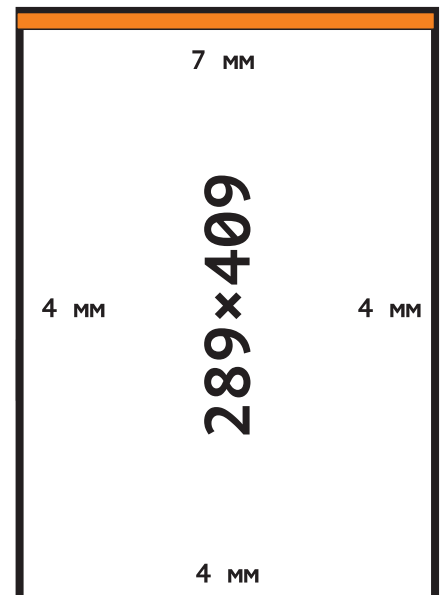
Метки реза не нужны

45г250 г/м²

Плотность бумаги: 45–250 г/м². Вы можете напечатать на своей бумаге, если она не мелованная/глянцевая и хорошо впитывает краску.



ФОРМАТ БУМАГИ: ОТ А3 ДО А7



Запечатываемая область: 289x409. Поля: 4/4/4/7.

Для макетов, предполагающих резку, оставляйте вылеты еще по 4мм с каждой стороны.

Избегайте плотных заливок в верхней части листа. Это вызовет проблемы при печати — листы будут зажевываться и напаты на барабан. Ролики испачкаются и будут отмарывать бумагу.